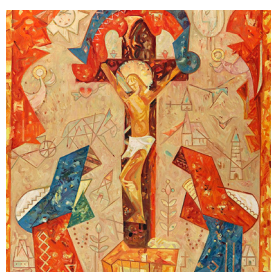


MUO DĚTĚM

EDUKAČNÍ ODDĚLENÍ MUZEA UMĚNÍ OLOMOUC VZDĚLÁVACÍ PROGRAMY PRO ŠKOLY KVĚTEN–ČERVEN 2022



NA CESTĚ

03 05 – 30 06 2022

ANIMAČNÍ PROGRAM: pro poslední dva ročníky MŠ a 1. stupeň ZŠ **DĚLKA PROGRAMU:** 60/90 minut **LEKTORKA:** Nela Gallatová (gallatova@muo.cz)
VSTUPNÉ: 20 Kč/os. (pedagogický doprovod zdarma) **VÝSTAVA:** Domov a svět (MMU ▲ Trojlodí)

Animační program s názvem Na cestě nás zavede do výstavy Domov a svět. Jak již samotný název napovídá,

budeme se hodně bavit o domově, co pro nás tento pojem znamená či jak vnímáme pobyt mimo domov. Náš zájem budeme směřovat k přírodě, ke krajině a k našemu vztahu k ní. Během našeho putování výstavou se seznámíme s nejrůznějšími způsoby zobrazení krajiny, budeme pracovat s mapou, pomocí lupy prozkoumáme i to, co je za normálních okolností naším očím skryto, a jelikož řeč bude i o putování, začteme se do cestovního deníku Františka Skály. Program je připraven ve dvou variantách – pro MŠ a 1. třídu ZŠ v délce 60 minut, pro 1. stupeň ZŠ od 2. třídy v délce 90 minut.

Program vychází ze vzdělávacích oblastí Dítě a jeho psychika (RVP PV), Umění a kultura (RVP ZV) a podporuje rozvoj komunikativní kompetence, smyslového vnímání a tvořivosti.

KDE DOMOV MŮJ?

03 05 – 24 06 2022

ANIMAČNÍ PROGRAM: pro 2. stupeň ZŠ a SŠ **DĚLKA PROGRAMU:** 90 minut **LEKTOR:** David Hrbek (hrbek@muo.cz) **VSTUPNÉ:** 20 Kč/os. (pedagogický doprovod zdarma) **VÝSTAVA:** Domov a svět (MMU ▲ Trojlodí)

Počínaje touto výstavou bude Muzeum umění Olomouc přicházet každou výstavní sezónu s jedním ústředním tématem, na něž se budou vázat jak doprovodné programy, tak i animační. To letošní je uvozeno právě názvem výstavy Domov a svět. Proto jsme možná i trochu prvoplánově nazvali animační program k expozici notoricky známým veršem z notoricky známé písně, totiž státní hymny. A právě ona nám bude prvotním vodítkem jak textovým, tak hudebním, od ní se odrazíme a prostřednictvím žánru krajinomalby budeme společně zkoumat, co je to doma, co je to venku, jaké podoby to „tady“ a „tam“ mohou mít a mají a co to pro nás znamená či znamenat může.

Program vychází ze vzdělávací oblasti Umění a kultura (RVP ZV / RVP G) a podporuje rozvoj komunikativní, sociální a personální kompetence.



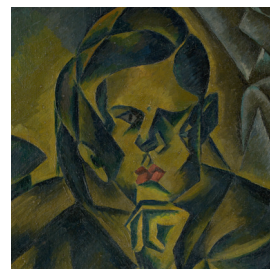
UMĚNÍ SE DÍVAT

03 05 – 30 06 2022

ANIMAČNÍ PROGRAM: pro poslední dva ročníky MŠ a 1. stupeň ZŠ **DĚLKA PROGRAMU:** 60/90 minut **LEKTORKA:** Nela Gallatová (gallatova@muo.cz)
VSTUPNÉ: 20 Kč/os. (pedagogický doprovod zdarma) **VÝSTAVA:** Století relativity | Stálá expozice výtvarného umění 20. století (MMU ▲ Obrazárna, Mansarda)

V rámci zážitkového animačního programu objevíme a prozkoumáme stálou expozici muzea Století relativity, díky které se ocitneme uprostřed krajino-maleb, naproti portrétu či ve víru písmen. Během několika myšlenkových i výtvarných aktivit se naučíme dívat na díla kolem nás, pomocí vlastnoručně vyrobeného kukátka si všimneme i těch nejmenších detailů, tvořivé aktivity poté doplníme rozhovorem. Práce nás čeká jak individuální, tak skupinová. Program je připraven ve dvou variantách – pro MŠ a 1. třídu ZŠ v délce 60 minut, pro 1. stupeň ZŠ od 2. třídy v délce 90 minut.

Program vychází ze vzdělávacích oblastí Dítě a jeho psychika (RVP PV), Umění a kultura (RVP ZV) a podporuje rozvoj komunikativní kompetence, smyslového vnímání a tvořivosti.



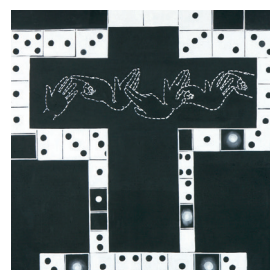
JE TO JEŠTĚ UMĚNÍ?

03 05 – 24 06 2022

ANIMAČNÍ PROGRAM: pro 2. stupeň ZŠ a SŠ **DĚLKA PROGRAMU:** 90 minut **LEKTOR:** David Hrbek (hrbek@muo.cz) **VSTUPNÉ:** 20 Kč/os. (pedagogický doprovod zdarma) **VÝSTAVA:** Století relativity | Stálá expozice výtvarného umění 20. století (MMU ▲ Obrazárna)

Expozice Století relativity prošla podstatnou obměnou, a tak na ni reaguje i animační program. V konfrontaci se starým uměním, které výstavu obohatilo a tvoří zajímavý zásah do prostoru, se tím spíš snaží nastolit provokativní otázky po smyslu moderního a současného umění. Nově je po omezenou dobu (do 29. 4.) součástí programu i expozice Byli jsme světoví!, která mapuje české úspěchy na Expo Brusel, Montreal a Ósaka. Program bude zakončen akcí ve veřejném prostoru a účastníci si tak na vlastní kůži budou moci zažít dosud nepoznané dobrodružství v podobě happeningu.

Program vychází ze vzdělávací oblasti Umění a kultura (RVP ZV / RVP G) a podporuje rozvoj komunikativní, sociální a personální kompetence.



Programy je možné po předchozí objednávce navštívit od úterý do pátku (začátek nejdříve v 10:15 hod.).

Maximální kapacita žáků a studentů v programu je 30 osob. ▲ Muzeum moderního umění, Denisova 47, Olomouc

MUZEUM UMĚNÍ OLOMOUC